

مشروع التصميم الداخلي للجنة الوطنية الأردنية لشؤون المرأة / الطابق الأول  
عطاء رقم 3/2021

اللجنة الوطنية الأردنية  
لشؤون المرأة  
The Jordanian National  
Commission for Women



اللجنة الوطنية الأردنية لشؤون المرأة  
أعمال التشطيبات الداخلية  
جداول الكميات والمواصفات لأعمال التصميم الداخلي



## مشروع التصميم الداخلي للجنة الوطنية الأردنية لشؤون المرأة / الطابق الأول

### مقدمة جداول الكميات / الشروط العامة

- 1- جميع الاعمال المطلوبة بموجب هذه الجداول يجب ان تطابق المخططات بالاضافة الى مطابقتها للمواصفات الفنية واي تعديلات عليها في الشروط الخاصة لهذا العطاء.
- 2- أن الكميات الوارد ذكرها في جداول الكميات هي كميات تقريبية فقط لهذه الاعمال ولا يجوز اعتبارها الكميات الدقيقة والفعلية للاعمال التي ينبغي على المتعهد تنفيذها ايفاء لالتزاماته بموجب هذا العقد.
- 3- تعتبر كافة الاسعار التي يضعها المتعهد مقابل كافة البنود في جداول الكميات على انها القيمة الكاملة والشاملة للاعمال المنجزة والموضوعة في ذلك البند وانها تشمل كذلك ارباح المتعهد وتعويضاته من أي التزامات أخرى قد يتحملها وفقا لهذا العقد.
- 4- تقاس وتكال جميع الاعمال كيلا هندسيا مطابقا للخطوط والابعاد وحسب ما جاء في المواصفات. بالخطوط والابعاد التي يامر بها المهندس ولا ينظر لاي عرف قد يكون متبعا في القياسات المخالفة لذلك الا اذا ورد نص صريح بذلك.
- 5- لا يكال أي جزء مرتين ضمن بندين مختلفين.
- 6- يضع المناقص اسعاره على العطاء حسب الشروط المطلوبة بموجب العقد وفي حالة تقديمه لاي عرض بديل لاي نوع من المواد مثل الابواب والشبابيك وخلافه فعليه تقديم ذلك العرض منفصلا ومرفق معه كتالوجات كمواصفات منفصلة مع ذكر الشركة الصانعة والمصدر.
- 7- ان المتعهد ملزم بتنفيذ أي بند من البنود المدرجة تحت أي قسم من الاقسام لاي عمل من الاعمال في أي قسم آخر لم يرد ذكر هذا البند فيه وبنفس الاسعار المقدمة من المتعهد.
- 8- في حالة وجود أي تباين بين المخططات المعمارية ووثائق العطاء الاخرى يتم مراجعة المكتب المصمم.
- 9- على المقاول تقديم مخططات (shop drawings) حسب الواقع للطابق الأول وغرفة الاجتماعات ولجميع الأعمال قبل البدء بالتنفيذ في حال اختلاف قياسات المخطط عن قياسات الواقع.
- 10- على المقاول تقديم مخططات (as built drawings) بالأبعاد النهائية المنفذة للمالك والاستشاري متضمنة لأي تعديلات حدثت خلال فترة التنفيذ.
- 11- على المقاول تقديم عينات لكافة الأعمال المطلوبة خلال فترة لا تتجاوز 10 أيام من تاريخ أمر المباشرة.
- 12- على المقاول إعلام الاستشاري والمالك باية أوامر تغييرية وذلك قبل تنفيذها لئتم أخذ الموافقات عليها أصوليا.

مشروع التصميم الداخلي للجنة الوطنية الأردنية لشؤون المرأة / الطابق الأول

عطاء رقم 3/2021

المبلغ		سعر الوحدة (بالرقم والكتابة)		الكمية	وحدة	وصف العمل	الرقم
دينار	فلس	دينار	فلس	(بالرقم والكتابة)	الكيل		
						<p><u>تمهيد:</u> يمثل هذا الجدول جدولاً نموذجياً للكميات للأعمال المدنية والمعمارية والكهربائية، وقد تم اعتماد المواصفات العامة الصادرة عن وزارة الأشغال العامة والإسكان كأساس لأعمال هذا الجدول حيث تم تبويب الأعمال والإشارة إلى مواصفاتها حسب المواصفات العامة في المجلدات: الأول والثاني والثالث للأعمال المدنية والمعمارية والميكانيكية والكهربائية على التوالي، والصادرة عن وزارة الأشغال العامة سنة 1996.</p>	
						<p>أما الأعمال التي لم يشر إليها بأرقام بنود فهي تعتبر أعمالاً تقع ضمن المواصفات الخاصة وتنفذ حسب المواصفات التي وضعت لها في هذا الجدول أو المواصفات الخاصة.</p>	
						<p>كما تم اعتماد المواصفات القياسية الأردنية الصادرة بعد 1996 كأساس أيضاً لأعمال هذا الجدول حيث تم الإشارة إلى رقم المواصفة الأردنية وسنة صدورها ويجب على المقاول والمشرف الرجوع إليها عند ورودها ضمن الأعمال. أما الأسس المتبعة في تبويب وترقيم مجلدات المواصفات العامة الصادرة عن وزارة الأشغال العامة فهي كما يلي:</p>	

مشروع التصميم الداخلي للجنة الوطنية الأردنية لشؤون المرأة / الطابق الأول

عطاء رقم 3/2021

الرقم	وصف العمل	وحدة	الكمية	سعر الوحدة (بالرقم والكتابة)		المبلغ	
				فلس	دينار	فلس	دينار
		الكيل	(بالرقم والكتابة)				
أولا	تم تقسيم المجلد الواحد إلى عدة أبواب رئيسية وأعطى كل باب رقما متسلسلا ضمن المجلد يميزه عن غيره من الأبواب.						
ثانيا المادة	قسم كل باب من الأبواب المختلفة لكل مجلد بترتيب تنازلي كما يلي : ويرمز إليها برقمين مختلفين تفصل بينهما إشارة (/)، ويمثل الرقم الذي على اليمين رقم الباب الذي تفرعت عنه هذه المادة بينما يمثل الرقم الذي على اليسار رقم المادة نفسها.						
البند	ويرمز إليه بثلاثة أرقام مختلفة تفصل بين كل اثنين منها إشارة (/) ويمثل الرقم الذي على اليمين رقم الباب، ويمثل الرقم الأوسط رقم المادة التي تفرع منها هذا البند بينما يمثل الرقم الذي على اليسار رقم البند نفسه.						
البند الفرعي	ويرمز إليه بحرف موضوع بين قوسين ويكون متفرعا عن البند ويرجع إليه برمز البند مضافا إليه رمز البند الفرعي نفسه.						
	<b>ملاحظة :</b> في حالة وجود أي تعارض بين رقم البند للمواصفة ومنطوق البند فيرجع إلى منطوق البند وإلى المواصفة الخاصة به في مجلد المواصفات الفنية العامة للمباني.						

مشروع التصميم الداخلي للجنة الوطنية الأردنية لشؤون المرأة / الطابق الأول

عطاء رقم 3/2021

1- أعمال الهدم والطوب

المبلغ		سعر الوحدة (بالرقم والكتابة)		الكمية (بالرقم والكتابة)	وحدة الكيل	وصف العمل	الرقم
دينار	فلس	دينار	فلس				
						<p><u>مقدمة</u> إن الأسعار التي يدونها المقاول لكل بند تعتبر القيمة الشاملة لكافة العدد والأدوات والمصنوعات لتنفيذ الأعمال على أكمل وجه، وإنها تشمل أرباح المقاول وتعويضه عن أي التزامات أخرى بما في ذلك النقل الى خارج الموقع الى الأماكن التي تحددها الجهات الرسمية المختصة وكذلك كلفة الإحتياجات التي يتخذها المقاول لتقليل الضجيج الى الحد الأدنى وكلفة أي حواجز أو ستائر تلزم للحماية من الغبار والأثرية وكذلك يشمل السعر كلفة قيام المقاول باصلاح ومعالجة نهايات حدود الهدم على أن تتم أعمال الهدم خلال الساعات التي يحددها صاحب العمل.</p>	
					بالمقطع	<p><u>أعمال الهدم</u> فك وإزالة وهدم القواطع من الطوب وغيره أينما يلزم حسب التصميم، مع نقل ناتج الهدم إلى خارج الموقع أولاً بأول، وإزالة بلاط الأرضيات الحالي أينما يلزم (حسب ما يلزم للتمديدات الكهربائية أو داخل الحمامات من أرضيات وجدران) وخلع أسقف الجبسوم بورد والسقوف المستعارة من بلاطات الـ 60x60 سم ان وجد وفك أجهزة التكييف والإنارات أينما يلزم حسب تعليمات المهندس المشرف، هذه الأعمال في الطابق الأول وغرفة الاجتماعات في الطابق الثاني مع تجهيز الموقع بالكامل للبدء بأعمال التنفيذ ونقل الناتج بالكامل إلى المكاتب المعتمدة لذلك حسب تعليمات المهندس</p>	1/1

مشروع التصميم الداخلي للجنة الوطنية الأردنية لشؤون المرأة / الطابق الأول

عطاء رقم 3/2021

الرقم	وصف العمل	وحدة	الكمية	سعر الوحدة (بالرقم والكتابة)	المبلغ
	المشرف.				
1/2	<p><b>أعمال الطوب</b></p> <p>تقديم وبناء جدران من الطوب الخرساني المفرغ من خرسانة درجة 15 نيوتن/ملم<sup>2</sup> على أن لا تقل مقاومة الكسر للطوبة عن 3.5 نيوتن/ملم<sup>2</sup> بعد 28 يوم مع جميع ما يلزم من مواد وأدوات ومصنوعات لإنجاز العمل على أكمل وجه حسب المخططات والمواصفات وتعليمات المهندس المشرف (كما في المخطط).</p> <p>طريقة العمل: وضع تشريك الطوب بالأعمدة بواسطة زوايا حديدية، مع عمل جسور تقوية مسلحة أينما يلزم.</p>	متر مربع	سماكة 10 سم 70		
	مجموع صفحة رقم (4)				
	مجموع صفحة رقم (5)				
	المجموع ينقل إلى صفحة رقم (خ . أ)				

مشروع التصميم الداخلي للجنة الوطنية الأردنية لشؤون المرأة / الطابق الأول

عطاء رقم 3/2021

2- أعمال القصارة

المبلغ		سعر الوحدة (بالرقم والكتابة)		الكمية (بالرقم والكتابة)	وحدة الكيل	وصف العمل	الرقم
دينار	فلس	دينار	فلس				
				140	متر مربع	<p><u>أعمال القصارة</u></p> <p>تقديم وتنفيذ أعمال القصارة حسب الأصول وذلك للجدران والأعمدة القائمة وحيثما يلزم ويشمل السعر أعمال نجف القصارة أينما يلزم واستعمال الشبك المعدني على الفواصل والتمديدات الصحية والكهربائية وحيثما يلزم في الجدران وكذلك استعمال زوايا معدنية للأعمدة بالإضافة إلى رش طبقات القصارة بالماء لثلاثة أيام على الأقل حسب طلب وموافقة المهندس المشرف.</p>	2/1
						مجموع صفحة رقم (6)	
						المجموع ينقل إلى صفحة رقم ( خ . أ )	

مشروع التصميم الداخلي للجنة الوطنية الأردنية لشؤون المرأة / الطابق الأول

عطاء رقم 3/2021

3- أعمال الأسقف المستعارة

الرقم	وصف العمل	وحدة	الكمية	سعر الوحدة		المبلغ	
				(بالرقم والكتابة)	(بالرقم والكتابة)	دينار	فلس
3	<u>أعمال الأسقف المستعارة</u> تقديم وتركيب سقوف مستعارة من ألواح الجبسوم بورد بسماكة 12 ملم (كما في المخطط) تثبت بالسقف بواسطة هيكل معدني وأسلاك مجلفنة بقطر لا يقل عن 4 ملم بطلاقات بالسقف وبعدد كافٍ يوافق عليه المهندس المشرف وحسب المخططات التفصيلية كما يشمل السعر تقديم وتركيب الشريط الخاص عند الفواصل واستعمال الزوايا المعدنية حيثما يلزم ومعجنتها وتنعيمها كما تشمل أغطية فتحات الصيانة الخاصة بالمكيفات ان وجد والتمديدات الكهربائية، ويشمل السعر أيضاً دهان ألواح الجبسوم بورد (لون أبيض) وكل ما يلزم لإنهاء العمل على أكمل وجه ، على أن يكون النظام وجميع المواد المستخدمة من النوع الجيد جداً حسن طلب وموافقة المهندس المشرف.	متر مربع	150	دينار	فلس	دينار	فلس
3/2	كما في البند السابق ولكن للشراشف.	متر طول	200				
3/3	تقديم وتركيب سقوف مستعارة من البلاطات الالAcoustical 60x60 سم من النوع الجيد جداً (مع التأكيد على وجود فرزة عند الفواصل) مع فواصل الألمنيوم نوع FL/DX15 من نظام <b>USG</b> مع كافة ما يلزم من إكسسوارات وأمور أخرى لتركيبها على أن تكون جميع المواد المستخدمة من نوع <b>USG</b> أو ما يعادله وحسب تعليمات وطلب المهندس المشرف وموافقتة، وذلك لأسقف	متر مربع	10				

مشروع التصميم الداخلي للجنة الوطنية الأردنية لشؤون المرأة / الطابق الأول

عطاء رقم 3/2021

الرقم	وصف العمل	وحدة	الكمية	سعر الوحدة (بالرقم والكتابة)	المبلغ
	الحمامات في الطابق الأول كما هو موضح في المخططات.				
	مجموع صفحة رقم (7)				
	المجموع ينقل إلى صفحة ( خ.م)				

مشروع التصميم الداخلي للجنة الوطنية الأردنية لشؤون المرأة / الطابق الأول

عطاء رقم 3/2021

4- أعمال البلاط

المبلغ		سعر الوحدة (بالرقم والكتابة)		الكمية	وحدة	وصف العمل	الرقم
دينار	فلس	دينار	فلس	(بالرقم والكتابة)	الكيل		
						<p><b>أعمال البلاط</b></p> <p><b>تمهيد :</b> يجب أن تشمل أسعار البلاط والسيراميك والجرانيت والرخام الاعمال التالية:</p> <p>1. العمل في تحضير المساحات والمواقع التي ستم عليها كافة الاعمال المختلفة.</p> <p>2. العمل بمختلف القياسات وعلى جميع المستويات والمساحات والمواقع وأشكال التبليط.</p> <p>3. إعطاء الوجه النهائي المعتمد والعمل أفقياً ورأسياً وعمل الميلان اللازم في أي اتجاه وحسب طلب المهندس المشرف مع عمل الإصلاحات اللازمة بعد جميع الأعمال.</p> <p>4. تحسب أعمال التبليط <b>بالمتر المربع</b> وفقاً للمساحة التي هي على اتصال بالقاعده ما عدا البانيل والبراطيش فهي بالمتر الطولي، على ان تحسم الفراغات التي تزيد عن 0.5-2.0 أي ان يكون (الكيل هندسي).</p> <p>5. يتم استعمال الإسمنت الأبيض حكماً لجميع انواع التبليط سواء للارضيات أو الجدران أو البراطيش.</p> <p>7. تحسب أعمال التبليط مع ازالة البلاط القائم ونقله ان لزم الأمر.</p> <p>6. يتم كيل كميات البلاط قبل وبعد التنفيذ حسب الواقع من قبل المقاول.</p>	4

مشروع التصميم الداخلي للجنة الوطنية الأردنية لشؤون المرأة / الطابق الأول

عطاء رقم 3/2021

الرقم	وصف العمل	وحدة	الكمية	سعر الوحدة (بالرقم والكتابة)	المبلغ
4/1	تقديم وتركيب بورسلان (لون رمادي) للممرات في الطابق الأول قياس 120*60 من منشأ أوروبي نوعية جيدة، ويشمل السعر لصق البلاط الجديده فوق البلاط القائم ما عدا صف البلاط الذي تمت إزالته لأغراض التمديدات الكهربائية ويشمل السعر التركيب بمونة من الأسمنت الأبيض والرمل نسبة 1:4 والطمم وكل ما يلزم لإتمام العمل، والترويب لون رمادي، مع كل ما يلزم لإتمام العمل حسب المخططات وطلب وموافقة المهندس المشرف. مع ضرورة تقديم عينة لاعتمادها.	متر مربع	128		
4/2	تقديم وتركيب بانيل بورسلان من نفس لون ونوع البلاط أعلاه وارتفاع 10 سم للممرات في الطابق الأول ويشمل السعر التركيب والمونة والترويب وعمل كسحة 45 عند الزوايا وكل ما يلزم حسب تعليمات وموافقة المهندس المشرف.	متر طول	92		

مشروع التصميم الداخلي للجنة الوطنية الأردنية لشؤون المرأة / الطابق الأول

عطاء رقم 3/2021

الرقم	وصف العمل	وحدة	الكمية	سعر الوحدة (بالرقم والكتابة)	المبلغ
4/3	تقديم وتركيب بورسلان ذو لون خشبي داخل المكاتب في الطابق الأول بحيث لا يزيد عرضه عن 20 سم من منشأ أوروبي نوعية جيدة ويشمل السعر لصق البلاط الجديد فوق البلاط القائم ما عدا صف البلاط الذي تمت إزالته لأغراض التمديدات الكهربائية ويشمل السعر التركيب بمونة من الأسمنت الأبيض والرمل نسبة 1:4 والطعم، والترويب لون رمادي، مع كل ما يلزم لإتمام العمل حسب المخططات وطلب وموافقة المهندس المشرف مع ضرورة تقديم عينة لاعتمادها.	متر مربع	278		
4/4	تقديم وتركيب بانيل بورسلان من نفس لون ونوع البلاط أعلاه وارتفاع 10 سم للممرات في الطابق الأول ويشمل السعر التركيب والمونة والترويب وعمل كسحة 45 عند الزوايا وكل مايلزم حسب تعليمات وموافقة المهندس المشرف.	متر طول	140		
4/5	تقديم وتركيب بانيل من ال stainless steel سماكة 0.7-1.0 ملم بارتفاع 10 سم (مع كل ما يلزم من الثنيات) في الطابق الأول داخل المكاتب حسب المخططات التفصيلية ويشمل السعر التركيب وكل ما يلزم لإتمام العمل حسب تعليمات وموافقة المهندس المشرف. مع ضرورة تقديم عينة لاعتمادها. يرجى النظر إلى اللوحة رقم A-10.	متر طول	135		

مشروع التصميم الداخلي للجنة الوطنية الأردنية لشؤون المرأة / الطابق الأول

عطاء رقم 3/2021

الرقم	وصف العمل	وحدة	الكمية	سعر الوحدة (بالرقم والكتابة)	المبلغ
4/6	<u>بورسلان / سيراميك لأرضيات الحمامات:</u> تقدم وتركيب بورسلان أو سيراميك لأرضيات الحمامات في الطابق الأول قياس 40*40 من منشأ أوروبي نوعية جيدة، ويشمل السعر التركيب بمونة من الأسمنت الأبيض والرمل نسبة 1:4 والطعم، والترويب مع كل ما يلزم لإتمام العمل حسب المخططات وطلب وموافقة المهندس المشرف. <b>مع ضرورة تقديم عينة لاعتمادها.</b>	متر مربع	10		
4/7	<u>سيراميك لجدران الحمامات:</u> تقدم وتركيب سيراميك سكي لجدران الحمامات في الطابق الأول قياس بلاط الجدران: (عرض 50-60 سم وارتفاع 25-30 سم)، ويشمل السعر التركيب والمونة وكل ما يلزم من أعمال الترويب وغيرها لإتمام العمل على أكمل وجه وحسب تعليمات وموافقة المهندس المشرف <b>مع ضرورة تقديم عينة لاعتمادها.</b>	متر مربع	80		
4/8	تقدم وتركيب جرانيت من منشأ سعودي لبراطيش الأبواب الداخلية (الحمامات والمطبخ) بسمائة 3 سم وعرض 35 سم، ويشمل السعر التركيب والمونة والترويب و تلميع الاحرف و الكسحات وكل ما يلزم، حسب تعليمات وموافقة المهندس المشرف <b>مع تقديم عينة لاعتمادها.</b>	متر طول	3.5		

مشروع التصميم الداخلي للجنة الوطنية الأردنية لشؤون المرأة / الطابق الأول

عطاء رقم 3/2021

الرقم	وصف العمل	وحدة	الكمية	سعر الوحدة (بالرقم والكتابة)	المبلغ
4/9	تقديم وتركيب كوريان أبيض لكاونترات المغاسل (vanity top) داخل الحمامات في الطابق الأول مع شرف 15 سم على الجهتين ويشمل السعر التركيب شاملة للزوايا المعدنية وعمل الفتحة المناسبة ويشمل السعر كل ما يلزم من تلميع الأحرف و الكسحات وغيرها لإتمام العمل على أكمل وجه حسب تعليمات وموافقة المهندس المشرف. مع ضرورة تقديم عينة لاعتمادها.	متر طول	2		
	مجموع صفحة رقم (10)				
	مجموع صفحة رقم (11)				
	مجموع صفحة رقم (12)				
	مجموع صفحة رقم (13)				
	المجموع ينقل الى الخلاصة صفحة رقم (خ. أ)				

مشروع التصميم الداخلي للجنة الوطنية الأردنية لشؤون المرأة / الطابق الأول

عطاء رقم 3/2021

5- أعمال الدهان

الرقم	وصف العمل	وحدة الكيل	الكمية	سعر الوحدة		المبلغ	
				(بالرقم والكتابة)	(بالرقم والكتابة)	دينار	فلس
5	<p><b>أعمال الدهان</b></p> <p>مقدمة : يجب أن تشمل أسعار الدهان والطراشة الأعمال التالية:</p> <p>1. أعمال الحماية وتنظيف الزجاج والبلاط والمنجور وإعادة دهان كل الأعمال المتضررة.</p> <p>2. تحسب جميع أعمال الدهان للجدران والأعمدة بالمتر المربع وحسب المساحة الدهونة وعلى أن تخصم الفراغات التي تزيد عن 0.5-2.0 (كيل هندسي).</p> <p>3. استعمال الدهان الأملشن من أجود الأنواع لإمكانية تنظيفه عند اتساخه بالماء.</p> <p>4- استعمال معجونة خاصة لإغلاق الشقوق التي تظهر في القسارة وغيرها بعد فتح هذه الشقوق وتأسيسها.</p>						
5/1	<p>تقدم وتنفيذ أعمال دهان نوعية جيدة لون أبيض للجدران والأسقف (عدد الأوجه يعتمد على وضع الجدران) والسعر يشمل كل مايلزم لإنهاء العمل على أكمل وجه والتفقيد الكامل بعد فرش الأثاث حسب تعليمات المهندس المشرف وموافقته. علماً بأن وضع الجدران والأسقف نظيفة نسبياً.</p>	متر مربع	1630				
	مجموع صفحة رقم (14)						
	المجموع ينقل إلى الخلاصة صفحة رقم (خ. أ)						

مشروع التصميم الداخلي للجنة الوطنية الأردنية لشؤون المرأة / الطابق الأول

عطاء رقم 3/2021

الرقم	وصف العمل	وحدة الكيل	الكمية	سعر الوحدة (بالرقم والكتابة)	المبلغ
6 6/1	<u>أعمال السيکوریت</u> تقديم وتركيب واجهات من زجاج السيکوریت (عرض: 230 سم ارتفاع 245 سم) للمكاتب في الطابق الأول سماكة 10 م لم مع باب لكل واجهة بفتحة 90 سم وارتفاع 210 سم مع كل ما يلزم من اكسسوارات من نوع جيد جداً لماكينه المروحة وللزرافيل، ويشمل السعر كل ما يلزم من مفصلات واكسسوارات ستانلس والتغشيه على شكل ستيكرز على الزجاج أينما يلزم حسب المخططات التفصيلية وطلب وموافقة المهندس المشرف. <b>مع ضرورة تقديم عينة للستيكر.</b> ملاحظة: عدد أبواب الزجاج الكلي: 10 أبواب يرجى النظر إلى اللوحة رقم A-08.	متر مربع	57		
6/2	كالبند السابق ولكن (عرض: 150 سم ارتفاع 245 سم). يرجى النظر إلى اللوحة رقم A-08. ملاحظة: عدد أبواب الزجاج الكلي: باب واحد	متر مربع	4		
6/3	كالبند السابق ولكن (عرض: 200 سم ارتفاع 245 سم). يرجى النظر إلى اللوحة رقم A-08. ملاحظة: عدد أبواب الزجاج الكلي: باب واحد	متر مربع	5		
6/4	كالبند السابق ولكن (عرض: 305 سم ارتفاع 290 سم). يرجى النظر إلى اللوحة رقم A-08. ملاحظة: عدد أبواب الزجاج الكلي: باب واحد	متر مربع	9		

مشروع التصميم الداخلي للجنة الوطنية الأردنية لشؤون المرأة / الطابق الأول

عطاء رقم 3/2021

الرقم	وصف العمل	وحدة الكيل	الكمية	سعر الوحدة (بالرقم والكتابة)	المبلغ
6/5	تقديم وتركيب واجهات من زجاج السيکوریت (عرض: 170 سم ارتفاع 290 سم) للممرات في الطابق الأول سماكة 10 م لم مع باب لكل واجهة بفتحة 90 سم وارتفاع 210 سم مع كل ما يلزم من اكسسوار من نوع جيد جداً لماكينة المروحة وللزرافيل، ويشمل السعر كل ما يلزم من مفصلات واكسسوارات ستانلس والتغشية على شكل ستيكرز على الزجاج أينما يلزم حسب المخططات التفصيلية وطلب وموافقة المهندس المشرف. <b>مع ضرورة تقديم عينة للستيكر.</b> ملاحظة: عدد أبواب الزجاج الكلي: 2 باب	متر مربع	10		
6/6	تقديم وتركيب باب مكون من درفتين لغرفة الاجتماعات في الطابق الثاني بفتحة 150 سم (كل درفة 75 سم) من زجاج السيکوریت سماكة 10 ملم والسعر يشمل التثبيت وكافة ما يلزم من اكسسوارات من نوع جيد جداً لماكينة المروحة وللزرافيل واكسسوارات ستانلس والبندة الثابتة من السيکوریت أعلى الباب والتغشية على شكل ستيكرز على الزجاج أينما يلزم حسب المخططات وطلب وموافقة المهندس المشرف. يرجى النظر إلى اللوحة رقم A-10.	متر مربع	4		
	مجموع صفحة رقم (15)				
	مجموع صفحة رقم (16)				
	المجموع ينقل إلى الخلاصة صفحة رقم (خ. أ)				

مشروع التصميم الداخلي للجنة الوطنية الأردنية لشؤون المرأة / الطابق الأول

عطاء رقم 3/2021

الرقم	وصف العمل	وحدة الكيل	الكمية	سعر الوحدة (بالرقم والكتابة)	المبلغ
7 7/1	<u>أعمال المنجور</u> تقديم وتركيب أبواب كبس ملبسة لامينيت خشابي للمكاتب وباب المطبخ الموجود في الطابق الأول (درفة 90 سم) وبسماكة لا تقل عن 4.5 سم القشاش مخفي، ويشمل السعر عمل بندة ثابتة أعلى كل باب مع توريد وتركيب الحلق ودهانه وتوريد وتركيب المفصلات والمقابض لون سلفر من النوع الجيد جداً وكل ما يلزم لإتمام العمل على أكمل وجه حسب المخططات التفصيلية وطلب وموافقة المهندس المشرف	عدد	6		
7/2	كالبند السابق ولكن درفة 70 سم.	عدد	2		
7/3	كالبند السابق ولكن لون أبيض ومن دون بندة (درفة 70 سم) للحمامات.	عدد	2		
7/4	تقديم وتركيب واجهة من خشب ال laminate حسب المخططات عند مدخل الطابق الأول ويشمل السعر كل ما يلزم من أعمال النجارة وأعمال الدهان أينما يلزم حسب المخططات التفصيلية مع ضرورة تقديم عينة للمواد للمهندس المشرف وموافقتة. يرجى النظر إلى اللوحة رقم A-08.	متر مربع	14		
7/5	تقديم وتركيب واجهة من خشب ال laminate في منطقة الانتظار ويشمل السعر كل ما يلزم من أعمال النجارة وأعمال الدهان أينما يلزم وحيث ما يلزم حسب المخططات التفصيلية مع ضرورة تقديم عينة للمواد للمهندس المشرف وموافقتة. يرجى النظر إلى اللوحة رقم A-08.	متر مربع	7.5		

مشروع التصميم الداخلي للجنة الوطنية الأردنية لشؤون المرأة / الطابق الأول

عطاء رقم 3/2021

الرقم	وصف العمل	وحدة الكيل	الكمية	سعر الوحدة (بالرقم والكتابة)	المبلغ
7/6	تقديم وتركيب مقعد من خشب ال laminate لون أبيض (box) في منطقة الانتظار ويشمل السعر عمل جلسات عدد 3 من اللامينيت الخشابي بعرض 60 سم مثبتة على الصندوق الخشبي الأبيض وكل ما يلزم من أعمال النجارة وأعمال التثبيت وخلافه حسب المخططات التفصيلية مع ضرورة تقديم عينة للمواد للمهندس المشرف وموافقته. يرجى النظر إلى اللوحة رقم A-08.	متر طول	2.55		
7/7	تقديم وتركيب واجهة من خشب ال laminate في غرفة الاجتماعات في الطابق الثاني ويشمل السعر عمل أرفف خشبية من نفس المادة ولكن بلون مختلف بعرض 50 سم وعمق 30 سم عدد 10 وكل ما يلزم من أعمال النجارة وأعمال التثبيت حسب المخططات التفصيلية مع ضرورة تقديم عينة للمواد للمهندس المشرف وموافقته. يرجى النظر إلى اللوحة رقم A-10.	متر مربع	14		
7/8	أعمال المطبخ: تقديم وتركيب كاونتر في منطقة المطبخ (عرض: 60 سم) من خشب اللاتيه نوع اندونيسي سماكة 18 ملم الدرف laminate لون خشابي وكافة الدواخل باللون الأبيض وال Top من ال corian أو الكوارتز الأبيض مع شرف سماكة 5 سم والبانيل بارتفاع 5 سم مع كافة ما يلزم الاكسسوارات من مفصلات والمجدي وسكك هيدروليكية وعمل بانيل على مستوى البلاط من النوع الجيد جداً حسب موافقة المهندس المشرف وكما هو موضح في المخططات.	متر طول	2.25		

مشروع التصميم الداخلي للجنة الوطنية الأردنية لشؤون المرأة / الطابق الأول

عطاء رقم 3/2021

الرقم	وصف العمل	وحدة الكيل	الكمية	سعر الوحدة (بالرقم والكتابة)	المبلغ
7/9	كما بالبند السابق ولكن للخزائن العلوية وبدون ال corian أو الكوارتز وحسب طلب وموافقة المهندس المشرف وكما هو موضح في المخططات.	متر طول	2.25		
7/10	كالبند السابق ولكن خزائن طويلة بارتفاع 225 سم.	متر طول	1.15		
7/11	تقديم وتركيب رف خشبي ملبس فورمايكا لون أبيض (مع قشاط pvc 4 سم) في الجزء الداخلي من المطبخ المستحدث في الطابق الأول ويشمل السعر الثبيت شاملة للزوايا المعدنية وخلافه وكل ما يلزم من أعمال النجارة لإتمام العمل على أكمل وجه حسب تعليمات وموافقة المهندس المشرف مع تقديم عينة لاعتمادها.	متر طول	1.90		
7/12	تقديم وتركيب مقعد من خشب ال laminate لون أبيض (box عرض 50 ارتفاع 45 سم) في الجزء الداخلي من المطبخ المستحدث ويشمل السعر كل ما يلزم من أعمال النجارة وأعمال الثبيت وخلافه حسب المخططات التفصيلية مع ضرورة تقديم عينة للمواد للمهندس المشرف وموافقته.	متر طول	2.05		
	مجموع صفحة رقم (17)				
	مجموع صفحة رقم (18)				
	مجموع صفحة رقم (19)				
	المجموع ينقل إلى الخلاصة صفحة رقم (خ. أ)				

مشروع التصميم الداخلي للجنة الوطنية الأردنية لشؤون المرأة / الطابق الأول

عطاء رقم 3/2021

الرقم	وصف العمل	وحدة الكيل	الكمية	سعر الوحدة (بالرقم والكتابة)	المبلغ
8 8/1 اختياري	الأعمال الإضافية حصى نهرى من مصدر صيني تقديم وتركيب حصى نهرى (زلط) من مصدر صيني بارتفاع لا يقل عن 8 سم علما بأن منسوب البلاط في المنطقة المضاف إليها الحصى سيكون أقل بما يتراوح بين 8-10 سم من مستوى البلاط الجديد المجاور، ويشمل السعر كل ما يلزم لإتمام العمل على أكمل وجه من إزالة البلاط الموجود تحت المنطقة المضاف إليها وأية أعمال إضافية حسب المخططات وطلب وموافقة المهندس المشرف، مع ضرورة تقديم عينة للموافقة عليها.	متر مربع	1		
8/2	أعمال نقل ال fire hose cabinet نقل كابينة الحريق الموجودة إلى مكان آخر يبعد مسافة 1.5 م - 2 م تقريباً حسب ما يوافق عليه الدفاع المدني والمهندس المشرف ويتضمن السعر كل ما يلزم من أعمال نقل وتثبيت وخلافه لإتمام العمل على أكمل وجه حسب تعليمات المهندس المشرف.	بالمقطوع			
	مجموع صفحة رقم (20)				
	المجموع ينقل إلى الخلاصة صفحة رقم (خ. أ)				

مشروع التصميم الداخلي للجنة الوطنية الأردنية لشؤون المرأة / الطابق الأول

عطاء رقم 3/2021

الأعمال الصحية والميكانيكية

الرقم	وصف العمل	وحدة	الكمية	سعر الوحدة		المبلغ
				(بالرقم والكتابة)	(بالرقم والكتابة)	
		الكيل	(بالرقم والكتابة)	فلس	دينار	دينار
	<p><u>تمهيد</u></p> <p>تشمل الأسعار أعمال التكييف المركزي وشبكات المياه الباردة والساخنة والصرف الصحي ومقاومة الحريق والمتفرقات التالية:</p> <p>1. يشترط موافقة المهندس المشرف على جميع المواد و أسلوب التنفيذ.</p> <p>2. عمل مخططات تنفيذية Shop Drawings وكذلك المخططات حسب التنفيذ As Built Drawings لأعمال الشبكات والتوصيلات شاملا ما هو مركب في الواقع حاليا في كل مرافق البناء.</p> <p>3. تقدم عينات لجميع المواد المراد استعمالها أو كتالوجات توضيحية تبين مواصفاتها.</p> <p>4. جميع الكوادر اللازمة للتركيب والانجاز حسب المخططات والمواصفات.</p> <p>5. التجميع والتوصيل والتقيب والبراغي المعدنية والحمالات وتعبئة الماستيك والسيليكون (حسب طلب المهندس) على جميع الحلول .</p> <p>6. التجارب والاختبارات المنصوص عليها في المواصفات وأي تجارب واختبارات يطلبها المهندس للتأكد من مطابقة المواد أو العمل للمواصفات.</p> <p>7. تعتبر مواصفات وزارة الأشغال العامة الصادرة عن مديرية الأبنية والصيانة لعام 1985 م مع أي تعديل عليها مرجعا لهذه الأعمال.</p> <p>8. جميع ما يلزم لإنجاز العمل من حفر أو تثقيب واعادة الطمم والتصليح حول الثقوب وقصارتها ودهانها شاملا فتحات الكور</p> <p>9. تعتبر الكميات والمواصفات والمخططات مكتملة لبعضها البعض وعلى المقاول الالتزام بجميع الأنظمة الواردة في أي منها.</p> <p>10. يحق للمالك الغاء أي بند خلال فترة تنفيذ المشروع دون أي اعتراض من قبل المقاول.</p> <p>11- على المقاول دراسة المخططات بشكل دقيق و في حالة وجود أي نقص أو تعارض في المخططات فيجب على المقاول التصريح عنه والاستفسار من للمالك أو ممثل المالك قبل توقيع الاتفاقية ولا يحق له المطالبة بأمر تعري عليه لاحقا.</p>					

مشروع التصميم الداخلي للجنة الوطنية الأردنية لشؤون المرأة / الطابق الأول

عطاء رقم 3/2021

المبلغ		سعر الوحدة (بالرقم والكتابة)		الكمية	وحدة	وصف العمل	الرقم
دينار	فلس	دينار	فلس	(بالرقم والكتابة)	الكيل		
						الأعمال الصحية وتمديدات المجاري: جميع هذه الأعمال مشمولة بالمواصفات الواردة في مجلد الخدمات الميكانيكية للمباني (المجلد الثاني/المواصفات الفنية العامة) وكودة التصريف الصحي للمباني (المجلد التاسع عشر) ومجلد الأعمال المعمارية والمدنية (المجلد الأول /المواصفات الفنية العامة) كما ويجب أن تتم هذه الأعمال تحت الإشراف المباشر للمهندس المسؤول مع تقديم كافة الكتالوجات والمخططات التنفيذية لأخذ الموافقة الرسمية مسبقاً وليبيان ومطابقة المواد للقدرات والمواصفات المطلوبة وحسب البند (2/1407) من المجلد الأول .	1
				3	عدد	تقديم وتركيب وتشغيل مرحاض إفرنجي نوع أجنبي جيد جداً لون أبيض مع النياجارا صناعة أجنبية وشطافة يدوية ويشمل السعر تمديد مواسير الصرف الصحي قياس 2 انش اللازمة وكذلك المحابس وكل مايلزم صناعة ايطالية لإتمام العمل على أكمل وجه وحسب طلب وموافقة المهندس المشرف.	1/1
				2	عدد	تقديم وتركيب وتشغيل مغسلة نوع أجنبي جيد جداً معلق لون أبيض قياس 60سم إضافة إلى سيفون صناعة إنجليزية ويشمل السعر تمديد مواسير PVC متصل بالمصرف الأرضي مع تزويد المغسلة بخلاط من النوع الممتاز مع مرآة من منشأ أوروبي قياس 50x80سم والسعر يشمل كل مايلزم من محابس وأكسسوارات من النوع الجيد جداً (مصبنة، علاقة منشفة، حمالة ورق تواليت) وحسب تعليمات وموافقة المهندس المشرف.	1/2

مشروع التصميم الداخلي للجنة الوطنية الأردنية لشؤون المرأة / الطابق الأول

عطاء رقم 3/2021

الرقم	وصف العمل	وحدة	الكمية	سعر الوحدة (بالرقم والكتابة)	المبلغ
1/3	وتقديم وتركيب وتشغيل مغاسل غاطسة (داخل كاونتر) نوع أجنبي جيد جداً لون أبيض قياس 60 سم إضافة إلى سيفون من الكروم ويشمل السعر تمديد مواسير PVC متصل بالمصرف الأرضي مع تزويد المغسلة بخلاط من النوع الممتاز مع مرايا (بالقياسات التي يحددها المهندس المشرف) من منشأ أوروبي والسعر يشمل كل ما يلزم من محابس واكسسوارات من النوع الجيد جداً (مصبنة، علاقة منشفة، حمالة ورق تنشيف) لإتمام العمل على أكمل وجه حسب تعليمات وموافقة المهندس المشرف مع تقديم عينة لاعتمادها.	بالعدد	3		
1/4	تقديم تركيب وتشغيل مجلى حوض واحد مصنوع من الفولاذ المقاوم للصدأ (ستينلس ستيل) نوع أجنبي جيد جداً قياس 1 متر وبعرض الخرائن السفلية للمطبخ والسيفون (UPVC (BOTTLE TRAP قطر 1.5 انش متصل بالفائض وسلسله مزبقة وسدة والصباغ المناسب مع خلاط كروم نوعية جيدة، رقبة الوزه والوصلات المرنة ومحابس الزاوية المناسبة ومواسير الصرف الصحي قياس 2 انش وحتى الوصل مع المصرف الأرضي وكافة ما يلزم لإتمام العمل على أكمل وجه.	عدد	1		
1/5	تقديم وتركيب مصرف ارضي (Floor Trap) من ال UPVC قطر 4 أنش ذو مخرج قطر لا يقل عن 4 أنش وثلاثة مداخل قطر 2 أنش مع فتحة تنظيف مزودة بسن داخل المصرف مع غطائين مطليين بالكروم أحدهما شبك والاخر مغلق قياس 20x20 سم ومن أجود الأنواع، مع تقديم وتركيب جميع ما يلزم من مواد لوصله بمواسير التصريف والتهويه ، وأعمال التهذيب، حسب المخططات والمواصفات وتعليمات المهندس المشرف. مصرف ارضي (FD-01)	عدد	4		

مشروع التصميم الداخلي للجنة الوطنية الأردنية لشؤون المرأة / الطابق الأول

عطاء رقم 3/2021

الرقم	وصف العمل	وحدة	الكمية	سعر الوحدة (بالرقم والكتابة)	المبلغ
1/6	تقديم وتركيب فتحة تنظيف أرضية ( Floor Clean Out ) لخطوط الصرف الصحي داخل المبنى والسعر يشمل فتحة مسننة مع غطاء من الكروم قياس 20x20 سم ومن أجود الأنواع، وجميع ما يلزم حسب المخططات والمواصفات وتعليمات المهندس المشرف. قياس 4 انش FCO	عدد	4		
1/7	تقديم وتركيب مواسير التصريف الصحي والمطري والتهوية الداخلية للحمامات والتمديدات المعلقة أو المكشوفة أو المدفونة من مواسير UPVC وتكون المواسير مطابق للمواصفات القياسية الألمانية رقم 8061 و8062 وشمولية السعر حسب بند 1509/ والسعر يشمل أعمال الحفريات والطمم اللازمة اللازمة وأعمال الخرسانة والرمل الناعم والخشن ويكون تنفيذ هذه المواسير حسب مواصفات التأسيس للصنف الواردة ضمن البند رقم 5/2/1504 من مجلد الأعمال المدنية والمعمارية وكافة ما يلزم من أنواع وتيات و فتحات تنظيف وكافة القطع اللازمة للتركيب.	بالمقطع بالمقطع			
1/8	تقديم وتركيب وتشغيل نظام تهوية للحمامات والمطبخ مكون من مراوح عدد 4 من نوع Vortice أو ما يعادله مع الدكتات الحلزونية قطر 4 انش والجريل الدائري والتغطية الخارجية مع جميع مايلزم من قطع وحسب طلب وموافقة المهندس المشرف.	عدد	3		
	مجموع صفحة رقم (22)				
	مجموع صفحة رقم (23) و صفحة رقم (24)				
	المجموع ينقل إلى الخلاصة صفحة رقم (خ. أ)				

**BILL OF QUANTITIES**  
**ELECTRICAL WORKS**  
**METHOD OF MEASUREMENT**

**PREAMBLES**

1. The Bills of Quantities shall be read in conjunction with the Instructions to Bidders, General and Special Conditions of Contract, Technical Specifications, Appendices and Drawings. The documents are to be taken as mutually explanatory and inter-related to one another.
2. Unless otherwise mentioned, all quantities of works shall be measured "Net" in accordance to the drawings or/as ordered by the engineer, and generally, according to method of payment mentioned in the tender documents.
3. In the case of discrepancy in quantities of works performed by the contractor and those shown on the drawings, and should such discrepancy be acceptable to the employer, then the quantities agreed by the Engineer shall be taken into account in the measurement of quantities.
4. All quantities shown in the Bill of Quantities are approximate, and the purpose of such quantities is to obtain a close estimate of the value of the works. However, the contractor shall be paid for the actual amount of work the contractor carries out in accordance with the contract, as determined by direct measurement during the progress of the works whether the actual quantities are more or less than those shown in the Bills of Quantities. Those quantities are not intended to be used by the contractor for the ordering of materials.
5. The Unit Price and the rates inserted in the Bills of Quantities respectively shall be comprehensive and shall include for complying in all respects with the requirements of the Technical Specifications, covering all the obligations under the contract and all matters and things necessary for the proper construction, completion of and remedy of defects in the works. No claims for additional payment will be allowed for any error, or misunderstanding of the work involved by the contractor.
6. In the Bills of Quantities, a unit price or rate shall be inserted against items with quantities only. The value of any item left unpriced shall be deemed to be covered by other rates and prices entered in the Bills of Quantities.
7. All measurements of the executed works called for in the Contract shall be based on the unit price stated in the Bills of Quantities and made according to the specifications. Any work done by the Contractor, but not called for in the Contract or not requested in writing by the Engineer, shall not be included in the measurement.
8. The unit rate of the materials and equipment shall be based on the Specification, all components as required and specified under each item concerned in the Specifications, Technical Data and Notes on Contract Drawings, and all other Contract documents.

## JNCW INTERIOR DESIGN

In addition to the above-mentioned requirements, the Unit Rate shall include the following:

(The following requirements are complementary to the mentioned items in the B.O.Q.),

### **A. GENERAL**

1. Supply of materials and equipment
2. Off loading and handling from trucks on site to place of installation (including crantage, putting in place, unpacking).
3. Installation of materials and equipment.
4. All civil work required and connected with the electrical installations, such as: equipment concrete bases and supports, concrete manholes, trenches cutting through walls and slabs for passage of conduits, sleeves, trays, trunking and ladders, repatching, fixing of conduits, trunking and cable trays/ladders and supports to structure, excavation and back-fillings, riggings, hoisting, water proofing, cleaning, protection and painting.
5. All testing, commissioning and operation by independent company (if applicable), they shall include for expenses of tests ordered by the engineer as part of possible confirmatory site investigations, and all costs of repairs to damage caused by the Contractor's works.
6. All labors, materials, tools, instruments, electric power supply, fuel and water required for installation, testing, operation and commissioning.
7. Installation identifications, tags, labels, nameplates, and charts.
8. Shop-drawings and as-built drawings.
9. Operation and maintenance manuals.
10. Training
11. Samples as required by the Engineer.
12. Maintenance as per Contract Conditions

### **Note: -**

- a. Where BOQ item is to be installed only, all above shall be mandatory except for item 1, 5, 9, 10, 11 & 12.  
  
The unit rate shall also include supply, install, and commission of all equipment related trimmings and accessories as shown on drawing or call for in specifications.
- b. Where BOQ item is stated (**Supply Only**), item 1, 5, 9, 10, 11 & 12 shall be mandatory.
- c. Provisional sum items to be priced by the bidder as for supply, install, test and commission item. Bidders to allow for attendance and profit for these item if supplied, installed and commissioned by others

**B. MATERIALS AND EQUIPMENT**

(Such as but not limited)

**1. Power Cables**

(All Types-Armoured, Non Armoured Sheathed, 600/1000V for power cables, or 450/750W for wiring installation.

The unit rate shall include all continuous protective support, such as but not limited to PVC and/or galvanized steel conduits, hot dip galvanized cable trays, trunks and cable ladders, and cable glands, termination lugs and joints, excavation and back filling, chasing in walls and opening in slabs, concrete trenches and draw manholes including covers and drain, cable support, painting and protection against corrosion, and cable termination at both ends and all accessories needed as specified and as shown on the drawings.

Cables shall be measured in meter run (MR).

**2. PVC Or Galvanized Steel Conduit Required For Electrical Installation**

The unit rate shall include all conduit fittings and joints such as bends, tees, elbows, boxes, supports, adapters, pull cords, excavation and back-filling, chasing in walls and opening in slabs, conduit drain, painting and protection against corrosion unless otherwise mentioned.

Conduits shall be measured in meter run (MR).

**3. Main, Sub main and Secondary Distribution Boards**

The unit rate shall include all circuit breakers, bus bars, termination blocks, enter assemblies glands, batteries and chargers (if needed) for closing and tripping purposes, selector switches, push-buttons and indicator lamps, metering and measurement instruments, contactors, relays, and current transformers, metal clad assemblies, concrete plinths, concrete trenches with heavy duty steel cover and drain, all required bolts, washers and nuts, painting and protection against dust and corrosion, and all other requirements as specified and detailed on the drawings.

Main, submain and secondary distribution boards shall be measured in Lump Sum (L.S.)

**4. Lighting Point (Installation for Internal and External Lighting Having a Conductor Size up to 4mm<sup>2</sup>)**

The unit rate shall include all PVC and/or galvanized steel conduit as mentioned in item 2 aforementioned, all switches, grid switches, ceiling rose, cables and/or wires up to 4 mm<sup>2</sup>, wiring for emergency exist light from the appropriate distribution board to the served lighting point, transformers installations c/w all in and out cables up to the served fittings, complete with all accessories needed in accordance with relevant codes of practice and highest prevailing engineering standards. Lighting point shall be measured in Number (No.).

**N.B.:** For lighting Installation having a conductor size more than 4mm<sup>2</sup>, wires and/or cables shall be measured in meter run (M.R) in accordance to item (1) aforementioned.

**5. Wiring for Power Installations**

The unit rate shall include all PVC and/or galvanized steel conduits/ multi compartments trunking as mentioned in item 2 aforementioned, power socket outlet, double pole switches, fused connection unit rated as indicated power connection points, wall and/or floor mounting box, plugs for industrial range socket outlet, power cables and/or wires up to 4mm<sup>2</sup> conductor size from the appropriate distribution board to the served point, and all other accessories needed as shown on the drawings and as called for in the specifications and in accordance with relevant codes of practice and highest prevailing engineering standards.

Wiring for power installations shall be measured in Number (No.).

**6. Isolating Switch**

The unit rate shall include all PVC and/or galvanized steel conduits as mentioned in item 2 aforementioned, isolating switch rated as indicated, mounting box, steel angles for pedestal mounted switch, painting and protection against corrosion, and all other requirements and accessories needed as shown on the drawings and as called for in the specifications and in accordance with relevant codes of practice and highest prevailing engineering standards.

Isolating switch shall be measured in Number (No.).

**7. Lighting Fixtures Including Self-Contained Emergency Exist Type**

The unit rate shall include all supports, suspensions clamps, switchgears (electronic ballasts), transformer for LV type fixtures, internal heat resistance wires and/or cables, recessed boxes in concrete slabs, wall or stone needed for recessed type fixtures, chasing in walls or slabs, opening in false ceiling, making good around opening and chasing, and all accessories needed as shown on the drawings and as called for in the specifications and in accordance with relevant codes of practice and highest prevailing engineering standards. Fixtures trim colours shall match the interior finish schedule.

Lighting fixtures shall be measured in Number (No.).

**8. Telephone & Data Systems Wiring Installations**

The unit rate shall include all PVC and/or galvanized steel conduits/ trunking as mentioned in item 2 aforementioned, 2 pair telephone cable RJ11 telephone outlet as indicated, wall and/or floor mounting boxes, all from the main to the appropriate sub frame panel and from sub frame to the served point, including all accessories needed as shown on the drawings and as called for in the specifications and in accordance with relevant codes of practice and highest prevailing engineering standard.

Telephone/data wiring installations shall be measured in Number (No.).

**N.B.:** Data frames will be Client supplied items.

**9. Fire Detection and Alarm System Installations**

The unit price shall include all PVC and/or galvanized steel conduit/ trunking from the system hub to the served device, appropriate mounting boxes, appropriate wires, chasing in walls and openings in concrete slab/false ceilings, making good around opening, fittings and all accessories needed for system's performance as shown on the drawings, manufacturer recommendations. Each wires in conduits should run from system's equipments location to collection box as shown on drawings and in coordination with bank's engineering department.  
Queue System wiring installations shall be measured in Number (No.).

**10. Fire Detection and Alarm System Devices**

All required system devices, installation, programming, testing and commissioning, to be client's supplied items

**11. Intrusion Alarm System Installations**

The unit price shall include all PVC and/or galvanized steel conduit/ trunking from the system hub to the served device, appropriate mounting boxes, appropriate wires, chasing in walls and openings in concrete slab/false ceilings, making good around opening, fittings and all accessories needed for system's performance as shown on the drawings, manufacturer recommendations. Each wires in conduits should run from system's equipments location to collection box as shown on drawings and in coordination with bank's engineering department.

Queue System wiring installations shall be measured in Number (No.).

**12. Intrusion Alarm System Devices**

All required system devices, installation, programming, testing and commissioning, to be client's supplied items

**13. CCTV System Installations**

The unit price shall include all PVC and/or galvanized steel conduit/ trunking from the system hub to the served device, appropriate mounting boxes, appropriate wires, chasing in walls and openings in concrete slab/false ceilings, making good around opening, fittings and all accessories needed for system's performance as shown on the drawings, manufacturer recommendations. Each wires in conduits should run from system's equipments location to collection box as shown on drawings and in coordination with bank's engineering department.

Queue System wiring installations shall be measured in Number (No.).

**14. CCTV System Devices**

All required system devices, installation, programming, testing and commissioning, to be client's supplied items

**15. Earthing System**

The unit rate shall include all protective bare and/or PVC covered copper tapes, socket lugs, bolts, nuts, washers, riverts, clamps, cleats, earth electrodes, test clamps, earth collecting bars, PVC and/or galvanized steel conduits, equipotential bonding with all metal works, concrete manhole with steel covers and drain, excavation and back-filling, chasing in walls, and opening in slabs for all connection with steel, termination of the protective conductors at both ends, any measures to be taken to reduce the soil resistivity, and all other requirements and accessories needed as shown on the drawings and as called for in the specifications, and in accordance with relevant codes of practice and highest prevailing engineering standards.

Earthing system shall be measured in Lump Sum (L.S).

**16. Builder's Work**

Generally:

Builder's work in connection with electrical installations is not given separately (except where specially required) and is deemed to be included in the rates for electrical installations.

BILL OF QUANTITIES  
JNCW  
INTERIOR DESIGN

Electrical Works

Item	Description	Unit	Qty.	Prices	
				Unit	total
				JD	JD
<b>Electrical Distribution System/Power installations</b>					
A.	<b><u>Secondary Distribution Boards</u></b> Finger safe fully shrouded bus bar system to BS EN 60529/IEC 529				
	1. DB_1	No.	1		
	2. DB_2	No.	1		
B.	<b><u>600/1000V copper PVC/PVC multi-core cables</u></b>				
	1. 4 x 6 + 1 x 6 mm2 Cu/PVC/PVC	M.R	40		
C.	<b><u>Receptacles for power installations</u></b>				
	1. P1 - 13A, one gang power socket outlet, wall or skirting mounted, switched type,IP-20	No.	18		
	2. P2 - 13A, double gang, power socket outlet, wall or skirting mounted, switched, IP-20	No.	30		
	3. WP1 - 13A, single phase, one gang socket outlet, wall mounted switched type, IP-44.	No.	1		
	4. 10A, double pole switch with pilot lamp and all other necessary lamp and flex outlet for fans	No.	3		
D.	<b><u>Under tiles raceways</u></b>				
	1.Under tiles raceways/trunk for power and low current wiring. As per ID details and coordination with an architect	MR	100		
E.	<b><u>PVC trunk for power and low current</u></b>				
	1. 25 x 16 mm PVC trunk installed on skirting level	MR	200		
F.	<b><u>Floor boxes</u></b>				
	1. Under tiles Connection/inspection floor box ( FB ) with removable cove	No.	6		
Carried to Summary					

BILL OF QUANTITIES  
JNCW  
INTERIOR DESIGN

Electrical Works

Item	Description	Unit	Qty.	Prices	
				Unit	total
				JD	JD
<b>Illumination Installations</b>					
A.	<b><u>Existing lighting works</u></b>				
	1. Relocation of existing lights ( when needed as indicated on drawings ) and installation on new location . Rate includes removing of existing trunks, necessary chasing in the existing ceiling and plastering works.	L.S	L.S		
	2. Reinstallation of existing lights . Rate includes removing of existing trunks, necessary chasing in the existing ceiling and plastering works.	L.S	L.S		
B.	<b><u>Lighting point (new)</u></b>				
	1. Internal	No.	78		
C.	<b><u>Lighting Fixtures</u></b>				
	1. Type L1a	No.	16		
	2. Type L1b	No.	27		
	3. Type L1c	No.	1		
	4. Type 2	No.	4		
	5. Type 2a	No.	7		
	6. Type L3	No.	1		
	7. Type 3a	No.	2		
	8. Type L4	No.	3		
	9. Type L6	M.R.	100		
	10. Type L6a	M.R.	10		
	11. Type L7	No.	1		
	12. Type L9	No.	11		
D.	<b><u>Exit sign</u></b>				
	1. Type EX ( arrows as indicated on drawings )	No.	5		
E.	<b><u>Sensors</u></b>				
	1. MOTION/OCCUPANCY SENSOR	No.	3		
F.	<b><u>Switches</u></b>				
	1. 1 gang, 1 way switch	No.	4		
	2. 2 gang, 1 way switch	No.	7		
	3. 1 gang illuminated fan switch or module	No.	1		
	4. Relocation of existing switches ( when needed ) and installation on new location . Rate includes removing necessary chasing in the existing walls and plastering works.	L.S	L.S		
Carried to Summary					

BILL OF QUANTITIES  
JNCW  
INTERIOR DESIGN

Electrical Works

Item	Description	Unit	Qty.	Prices	
				Unit	total
				JD	JD
A.	<p><b><u>Fire Detection and Alarm System</u></b></p> <p>Relocation existing smoke detectors ( as indicated on drawings ) and installation on new false ceiling. Coordination with system installer , testing and commissioning.</p> <p>1.Ceiling mounted fire alarm smoke detector</p>	No.	10		
<b>Telephone &amp; Data/Computer System</b>					
B.	<p><b><u>Voice outlets</u></b></p> <p>1.Voice outlet for desk type telephone set, wall or skirting mounted, RJ-11</p>	No.	16		
C.	<p><b><u>Telephone junction boxes and PABX</u></b></p> <p>1. Relocation of existing telephone system including junction box , PABX and existing connections with main building PABX</p>	LS	LS		
D.	<p><b><u>Telephone cable</u></b></p> <p>1. Reconnection of existing cable</p>	LS	LS		
E.	<p><b><u>Data / computer outlets - RJ45</u></b></p> <p>1. Data outlets wall, skirting and ceiling mounted - 1 x RJ45</p>	No.	25		
F.	<p><b><u>Data Patch Panel</u></b></p> <p>1. Connection of existing patch panel with new patch panel PP</p> <p>2. New 19" patch panel dat system patch panel (PP) complete with all terminations to connect all new data outlets and reconnection of main connections from the existing panel.</p>	LS	LS		
<b>Meeting Room Electrical installation</b>					
G.	<p>1. Relocation electrical installation such as overhead projector, telephone, data outlets in meeting room at second floor</p>	LS	LS		
<b>Sound/Background music system</b>					
H.	<p><b><u>Speakers</u></b></p> <p>1. 3-6 watt recessed ceiling mounted loud speaker for background music</p>	No.	8		
I.	<p><b><u>Music equipment</u></b></p> <p>1. Music equipment ( 1 Zones , 60 watt ) with various inputs capabilities including Bluetooth.</p>	No.	1		
Carried to Summary					



Electrical Works

	Details		AMOUNT, JD
	Electrical Works		

# Luminaire Specification

**PROJECT**  
**LOCATION**

**JNCW INTERIOR DESIGN**  
**ENTRANCE**  
**MEETING ROOM**

**ILLUSTRATION /ACCESSORIES**



**ITEM CODE**

**L1**

**DESCRIPTION**

Ceiling Recessed square downlight,

**QTY**

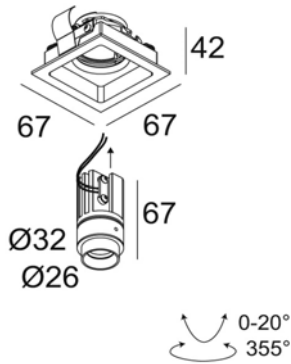
ADJUSTABLE 0-20°/350°,

**16**

**Ref. Finish**

**White**

**DIMENSIONS**



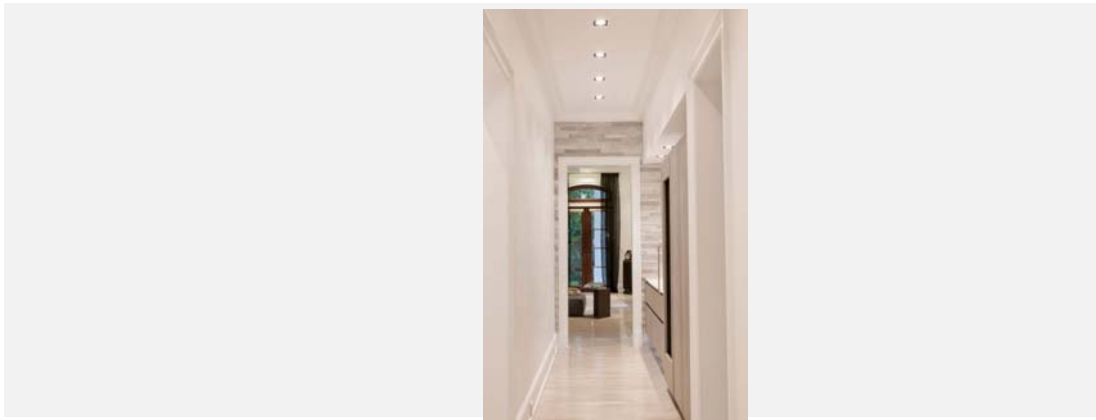
**LUMINAIRE DATA**

LED Source Lumens	<b>380 lm</b>
Luminaire Lumens	<b>286 lm</b>
Beam Angle	<b>30°</b>
Colour temperature	<b>4000 K</b>
CRI	<b>&gt;80</b>
IP	<b>20</b>
Source Type	<b>LED</b>

**ELECTRICAL DATA**

Voltage	<b>2.1 W LED</b>
Current Rating	<b>350mA-DC</b>
Wattage	<b>4.1 W</b>
Source Type	<b>LED</b>
Separate power supply	

**IMAGES**



**APPLICATION**

**NOTES:**

# Luminaire Specification

**PROJECT**  
**LOCATION**

**JNCW INTERIOR DESIGN**  
**CORRIDOR**

**ILLUSTRATION /ACCESSORIES**

**ITEM CODE**

**DESCRIPTION**



**L1b**

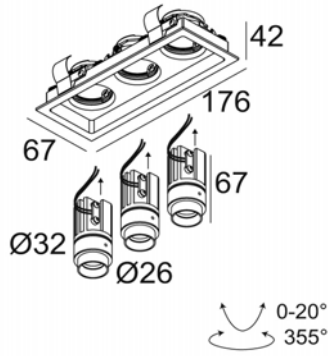
Ceiling Recessed adjustable  
20°/350° light

**QTY**

**25**

**Ref. Finish**                      **White**

**DIMENSIONS**



Recessed depth 75 mm

**LUMINAIRE DATA**

LED Source Lumens	1140 lm // 12 W
Luminaire Lumens	864 lm
Beam Angle	30°
Colour temperature	3000K
CRI	90
IP	20
Source Type	LED

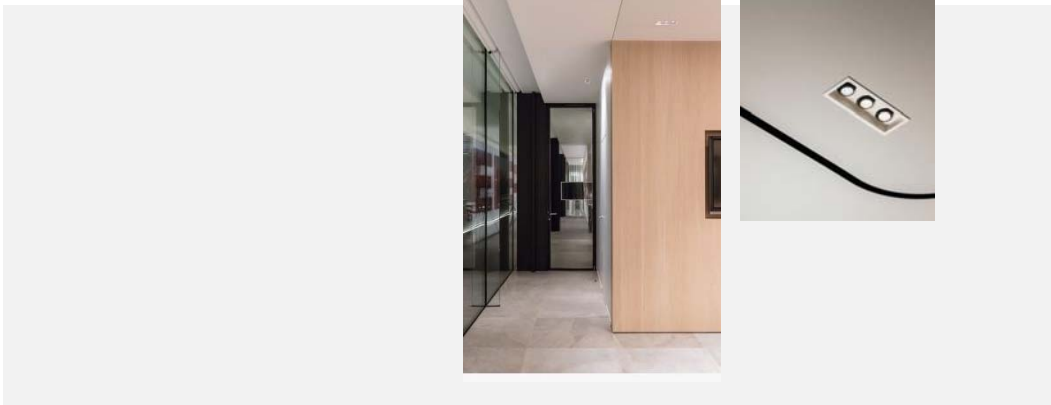
**ELECTRICAL DATA**

Voltage	24Vdc
Current Rating	350mA
Wattage	3 x LED 4,1W
Power supply unit	not included

Power cables

**IMAGES**

**APPLICATION**



**NOTES**

# Luminaire Specification

**PROJECT**  
**LOCATION**

**JNCW INTERIOR DESIGN**  
**ENTRANCE**

**ILLUSTRATION /ACCESSORIES**

**ITEM CODE**

**DESCRIPTION**



**L1c**

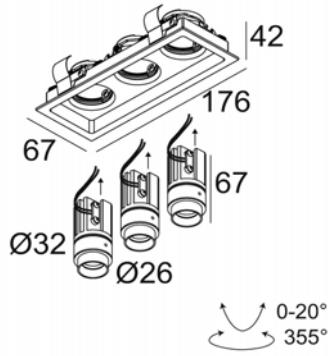
Ceiling Recessed adjustable  
20°/350° light

**QTY**

**1**

**Ref. Finish**                      **White**

**DIMENSIONS**



Recessed depth 75 mm

**LUMINAIRE DATA**

LED Source Lumens	1140 lm // 12 W
Luminaire Lumens	854 lm
Beam Angle	15°
Colour temperature	3000K
CRI	90
IP	20
Source Type	LED

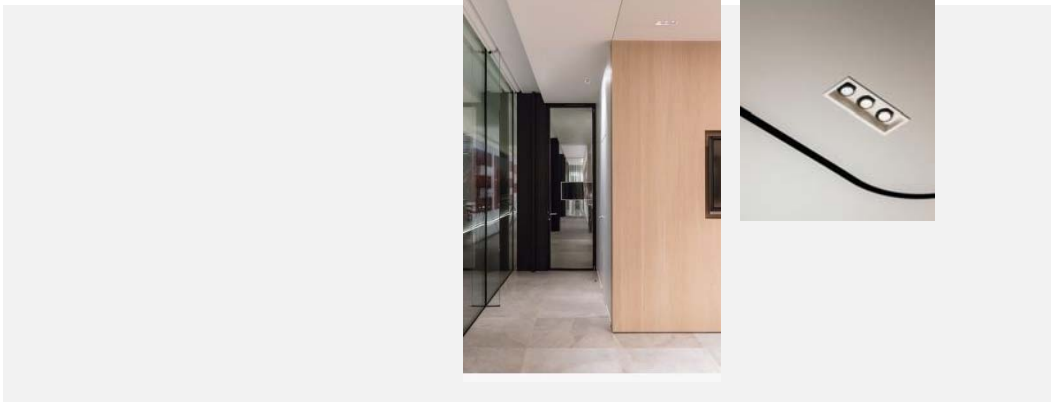
**ELECTRICAL DATA**

Voltage	24Vdc
Current Rating	350mA
Wattage	3 x LED 4,1W
Power supply unit	not included

Power cables

**IMAGES**

**APPLICATION**



**NOTES**

# Luminaire Specification

**PROJECT** JNCW INTERIOR DESIGN  
**LOCATION** MANAGER'S OFFICE

## ILLUSTRATION /ACCESSORIES



## ITEM CODE

**L2**

## DESCRIPTION

Recessed mounted Round downlight with aluminium outer body covered in epoxy paint

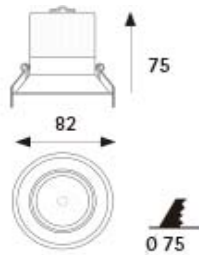
## QTY

**4**

**REF. Finish**

**White**

## DIMENSIONS



## LUMINAIRE DATA

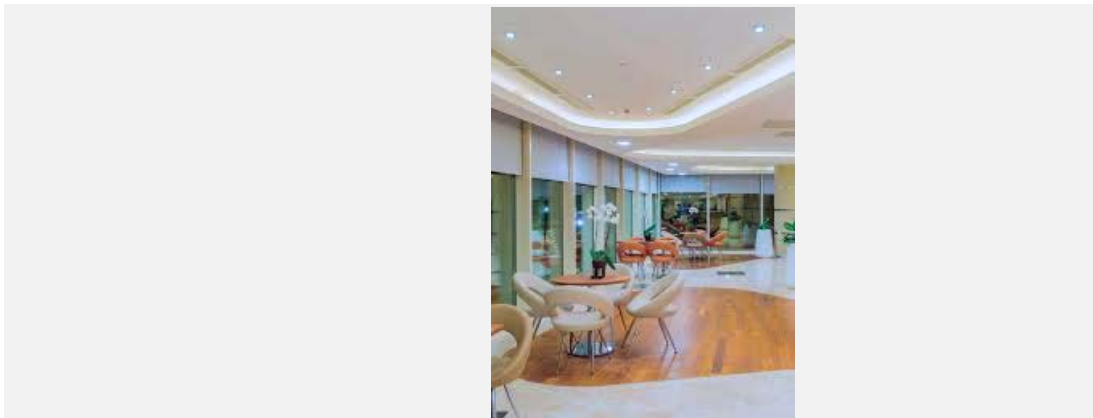
LED Source Lumens	915 lm
Luminaire Lumens	871 lm
Beam Angle	Wide
Colour temperature	4000 K
CRI	80 Ra
IP	20

## ELECTRICAL DATA

Voltage	24Vdc
Current Rating	
Wattage	10 W
Source Type	POWER LED
Power supply unit	TCI - LED module and driver

## IMAGES

## APPLICATION



## NOTES:

# Luminaire Specification

**PROJECT** JNCW INTERIOR DESIGN  
**LOCATION** WET AREAS

**ILLUSTRATION /ACCESSORIES**

**ITEM CODE**

**DESCRIPTION**



**L2a**

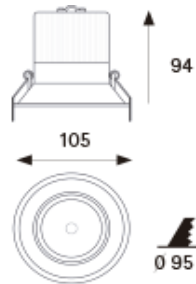
Recessed mounted Round downlight with aluminium outer body covered in epoxy paint

**QTY**

**7**

**REF. Finish** White

**DIMENSIONS**



**LUMINAIRE DATA**

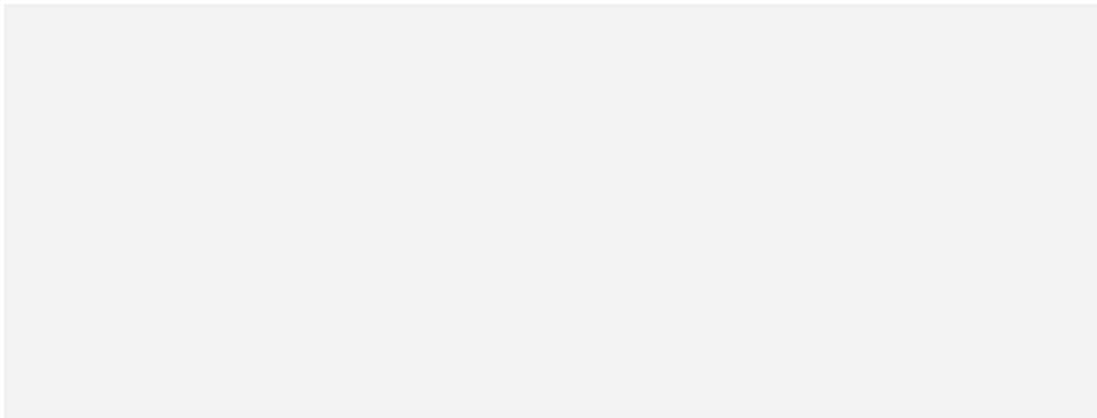
LED Source Lumens	1615 lm
Luminaire Lumens	1531 lm
Beam Angle	Wide
Colour temperature	4000 K
CRI	80 Ra
IP	44

**ELECTRICAL DATA**

Voltage	24Vdc
Current Rating	
Wattage	15 W
Source Type	POWER LED
Power supply unit	TCI - LED module and driver

**IMAGES**

**APPLICATION**



**NOTES:**

# Luminaire Specification

PROJECT

JNCW INTERIOR DESIGN

LOCATION

MANAGER'S OFFICE

ILLUSTRATION / ACCESSORIES

ITEM CODE

DESCRIPTION



**L3a**

Modern luminaires made of aluminum profile , direct (DI) lighting beam , High gloss reflector, OPAL diffuser, mounting accessories

QTY

**1**

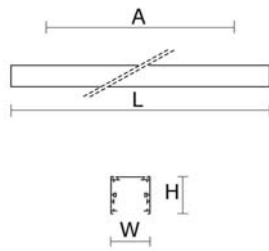
VIP LED

Ref.

Finish

Grey

DIMENSIONS, MM



L	W	H
1745	65	65

IMAGES

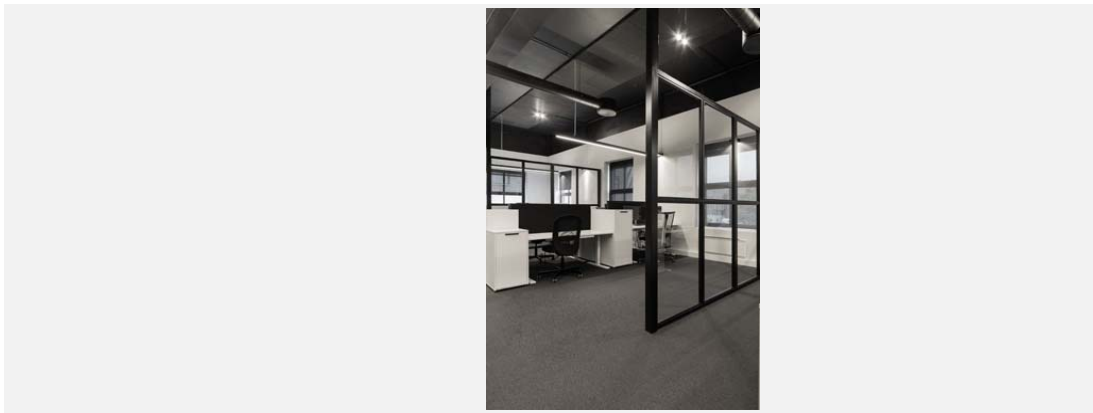
LUMINAIRE DATA

LED Source Lumens	7490 lm
Luminaire Lumens	6260 lm
Beam Angle	Mid beam
Colour temperature	4000 K
CRI	84
IP	20
Source Type	LED

ELECTRICAL DATA

Voltage	220 ... 240 V
Current Rating	
Wattage Luminaire	44W
Wattage Light source	42W
Power cables	

APPLICATION



NOTES

# Luminaire Specification

PROJECT

JNCW INTERIOR DESIGN

LOCATION

PRINT & PHOTOCOPY

ILLUSTRATION /ACCESSORIES

ITEM CODE

DESCRIPTION



**L3a**

Modern luminaires made of aluminum profile , direct (DI) lighting beam , High gloss reflector, OPAL diffuser, mounting accessories

QTY

**2**

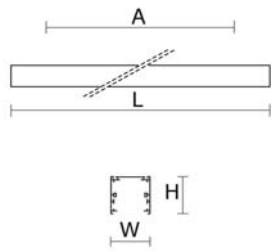
VIP LED

Ref.

Finish

Grey

DIMENSIONS, MM



L	W	H
1165	65	65

IMAGES

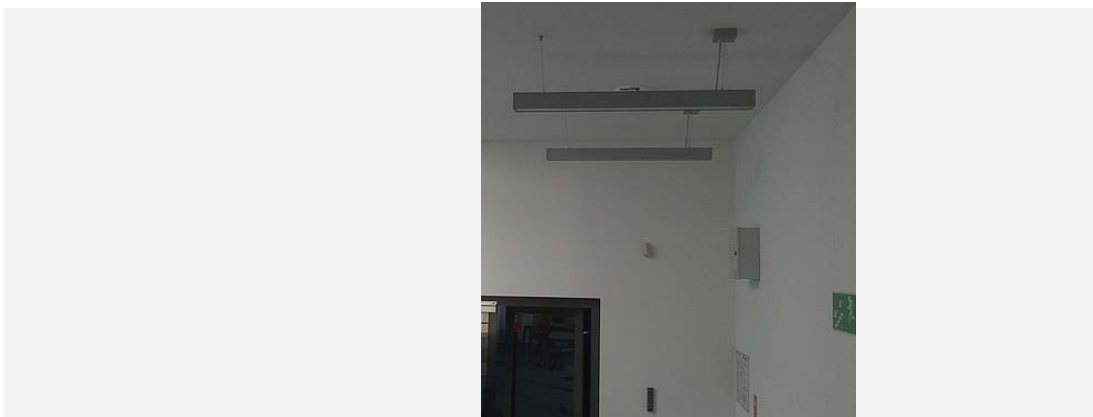
LUMINAIRE DATA

LED Source Lumens	4990 lm
Luminaire Lumens	2820 lm
Beam Angle	Wide beam
Colour temperature	4000 K
CRI	84
IP	20
Source Type	LED

ELECTRICAL DATA

Voltage	220 ... 240 V
Current Rating	
Wattage Luminaire	31W
Wattage Light source	28W
Power cables	

APPLICATION



NOTES

# Luminaire Specification

**PROJECT**  
**LOCATION**

**JNCW INTERIOR DESIGN**  
**KITCHEN**

**ILLUSTRATION /ACCESSORIES**

**ITEM CODE**

**DESCRIPTION**



**L4**

Surface mounted LED luminaire ,  
uniform luminance on the surface  
of the diffuser, aluminium frame ,  
Microprismatic diffuser.

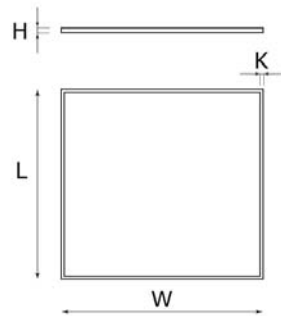
**QTY**

**3**

**LED 600x600**  
**Ref.**  
**Finish**

**White**

**DIMENSIONS, MM**



**LUMINAIRE DATA**

LED Source Lumens	120 lm/W
Luminaire Lumens	4320 lm
Beam Angle	Mid beam
Colour temperature	4000 K
CRI	80
IP	44
Source Type	LED

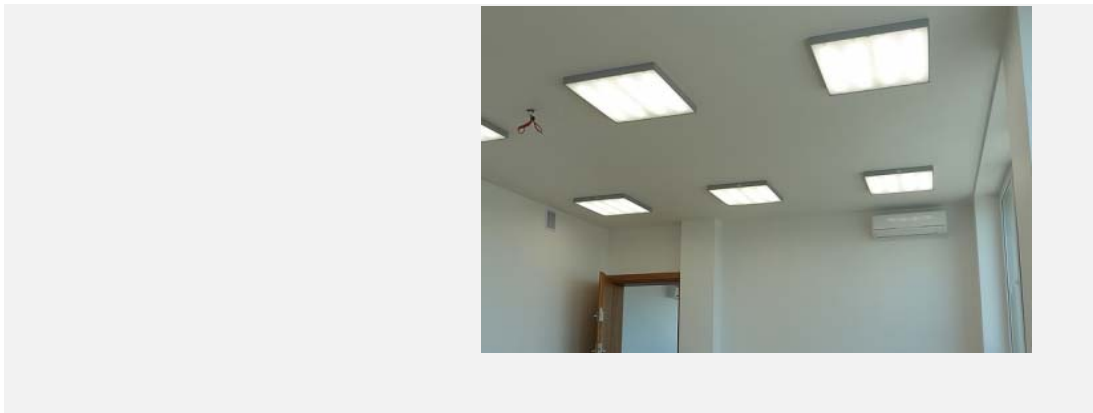
**ELECTRICAL DATA**

Voltage	220 ... 240 V
Current Rating	
Wattage Luminaire	36 W
Wattage Light source	36 W

	W	H	K
595	595	12	23

**IMAGES**

**APPLICATION**



**NOTES**

# Luminaire Specification

**PROJECT** JNCW INTERIOR DESIGN  
**LOCATION** WC

**ILLUSTRATION /ACCESSORIES**

**ITEM CODE**

**DESCRIPTION**



**L5**

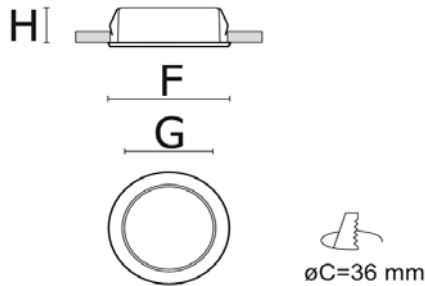
Modern, all-round downlight  
 downlight fixture

**QTY**

**2**

**Ref. Finish** White

**DIMENSIONS**



H= 45MM F= 41MM

**LUMINAIRE DATA**

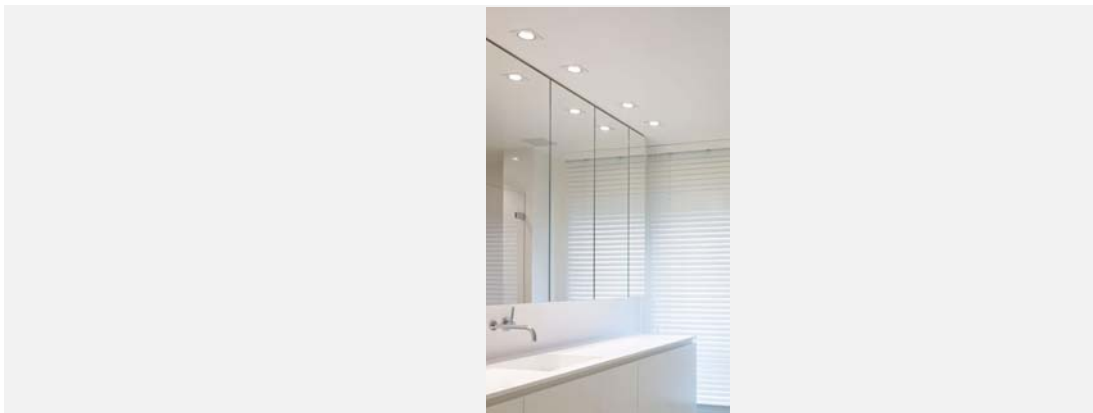
LED Source Lumens	200 lm
Luminaire Lumens	160 lm
Beam Angle	14 °
Colour temperature	4000 K
CRI	84
IP	43
Source Type	LED

**ELECTRICAL DATA**

Voltage	220 ... 240 V
Current Rating	500mA
Wattage Luminaire	2W
Wattage Light source	2W
Power supply unit	Separate

**IMAGES**

**APPLICATION**



**NOTES**

# Luminaire Specification

**PROJECT** JNCW INTERIOR DESIGN  
**LOCATION** CORRODOR  
 MANAGER'S OFFICE

## ILLUSTRATION /ACCESSORIES



## ITEM CODE

**L6**

## DESCRIPTION

STRIP LED

## QTY

**100 mr**

QLT  
Ref.  
Finish

## DIMENSIONS

## LUMINAIRE DATA

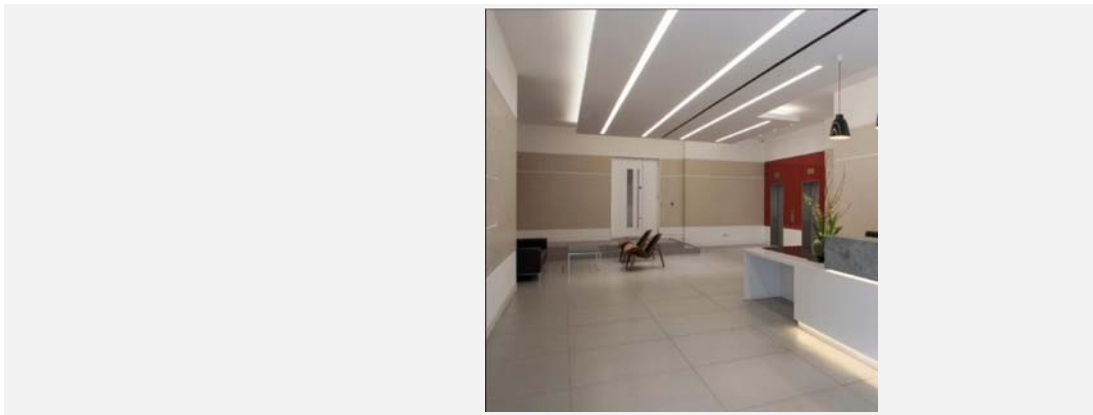
LED Source Lumens	14,4W/m
Luminaire Lumens	960-1100lm
Optics:	
Colour temperature	4000 K
CRI	80 Ra
IP	20
Source Type	LEDs

## ELECTRICAL DATA

Voltage	24V
Current Rating	700mA
Wattage	
Power supply unit	Separate

## ACCESSORIES

## IMAGES APPLICATION



## NOTES:

# Luminaire Specification

**PROJECT** JNCW INTERIOR DESIGN  
**LOCATION** MEETING ROOM

## ILLUSTRATION /ACCESSORIES



## ITEM CODE

**L6a**

## DESCRIPTION

STRIP LED

## QTY

**24 mr**

**Ref.  
Finish**

## DIMENSIONS

## LUMINAIRE DATA

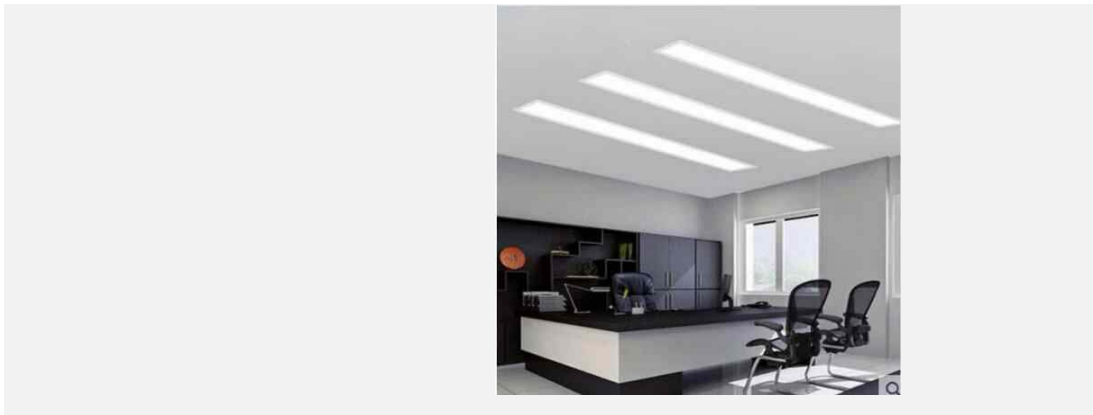
LED Source Lumens	24W/m
Luminaire Lumens	1600-1950lm
<b>Optics:</b>	
Colour temperature	4000 K
CRI	80 Ra
IP	20
Source Type	LEDs

## ELECTRICAL DATA

Voltage	24V
Current Rating	700mA
Wattage	
Power supply unit	Separate

## ACCESSORIES

## IMAGES APPLICATION



## NOTES:

# Luminaire Specification

**PROJECT**  
**LOCATION**

**JNCW INTERIOR DESIGN**  
**WAITING AREA**

## ILLUSTRATION /ACCESSORIES



## ITEM CODE

**L7**

**QTY**

**1**

## DESCRIPTION

Recessed Magnetic Die-Casting aluminium Track-DC48V (H50xW29xL2000)mm with 2 no. Die-casting aluminum Magnetic Light Shadow mounted on track DC48V LED-(1\*6) W -500lm, 1 no. Die-casting aluminum Magnetic light SMD Adjustable DC48V-(Φ150\*H53) (5\*2)W-760lm.

**Lightwizer**                      **China**  
**Ref. LST-2M+LSA4152R+LSTEND**  
**Finish**                                      **Black**

## DIMENSIONS

Track: H50xW29xL2000 mm  
Magnetic light : Ø150\*H53

## LUMINAIRE DATA

LED Source Lumens	See description
Luminaire Lumens	See description
Optics:	
Colour temperature	4000 K
CRI	80 Ra
IP	20
Source Type	LEDs

## ELECTRICAL DATA

Voltage	230Vac
Current Rating	700mA
Wattage	See description
Power supply unit	Separate

## ACCESSORIES



Recessed accessories LST-R, Black  
Die-casting aluminum Closer End DC48V (50x29)mm

## IMAGES APPLICATION



## NOTES:

**List of Recommended Manufacturers**  
**Electrical Specifications**

Item No.	Description	Alternative (1)		Alternative (2)		Alternative (3)	
		Manufacturer	Origin	Manufacturer	Origin	Manufacturer	Origin
1	Wiring Accessories	Legrand	(France)	MK	(UK)	Btichino	(Italy)
2	Isolating Switch, 1&3 phase	Legrand	(France)	Merlin Gerin	(France)	MEM	(UK)
3	Final Distribution Boards	Legrand	(France)	Merlin Gerin	(France)	MEM	(UK)
4	Earthing System	W.J.Furse	(UK)	Erico	(UK)	Suda Weld	(UK)
5	PVC Conduits & Accessories	ADASANI	Kuwait	Saudi Ega	(KSA)	Vision Tec	(HKJ)
6	L.T. Cables (XLPE, PVC) - LSF & PVC Wires	Pirelli General	(U.K./ Turkey )	Cableco	(HKJ)	Jordan New Cable Company	(HKJ)
7	Lighting Fixtures . Emergency Lighting & Escape Route Light	International brands with minimum 3 years warranty					

مشروع التصميم الداخلي للجنة الوطنية الأردنية لشؤون المرأة / الطابق الأول

عطاء رقم 3/2021

مشروع التصميم الداخلي للجنة الوطنية الأردنية لشؤون المرأة / الطابق الأول

خلاصة جداول الكميات				
المبلغ		الصفحة المنقول منها	بيان الأعمال	الرقم
دينار	فلس			
		5	أعمال الهدم والطوب	1
		6	أعمال القصارة	2
		8	أعمال الأسقف المستعارة	3
		13	أعمال البلاط	4
		14	أعمال الدهان	5
		16	أعمال السيكوريت	6
		19	أعمال المنحور	7
		20	الأعمال الإضافية	8
		24	الأعمال الميكانيكية	9
			الأعمال الكهربائية	10
			المبلغ الاجمالي	
			تنزيل / زيادة %	
			المجموع النهائي	
دينارا وفلسا			فقط	